

Liściownik

Co odczytamy z natury?

Liście oczywiście powiedzą nam, z jakiego drzewa pochodzą, a to z kolei informacja o tym, jaki las lub zadrzewienie znajdują się wokół. Ale liście również przekażą nam informację o porze roku, a czasem również o tym jaka jest kondycja gleby tam, gdzie je znaleźliśmy



BRZOZA



LIPA



TOPOLA



OLSZA



GRAB



KLON

Kilka informacji:

Rodzime drzewa liściaste w naszym klimacie zrzucają liście na zimę. Niektóre z drzew utrzymują jeszcze długo uschnięte już liście, ale wiele z nich można już jesienią znaleźć u ich pni. Wiosną pojawiają się one na różnych gatunkach drzew w różnym czasie, np. kiedy buki pokryją gałęzie świeżą zielenią, liście dębów będą jeszcze ukryte w pąkach.



Interreg
Polska-Słowacja

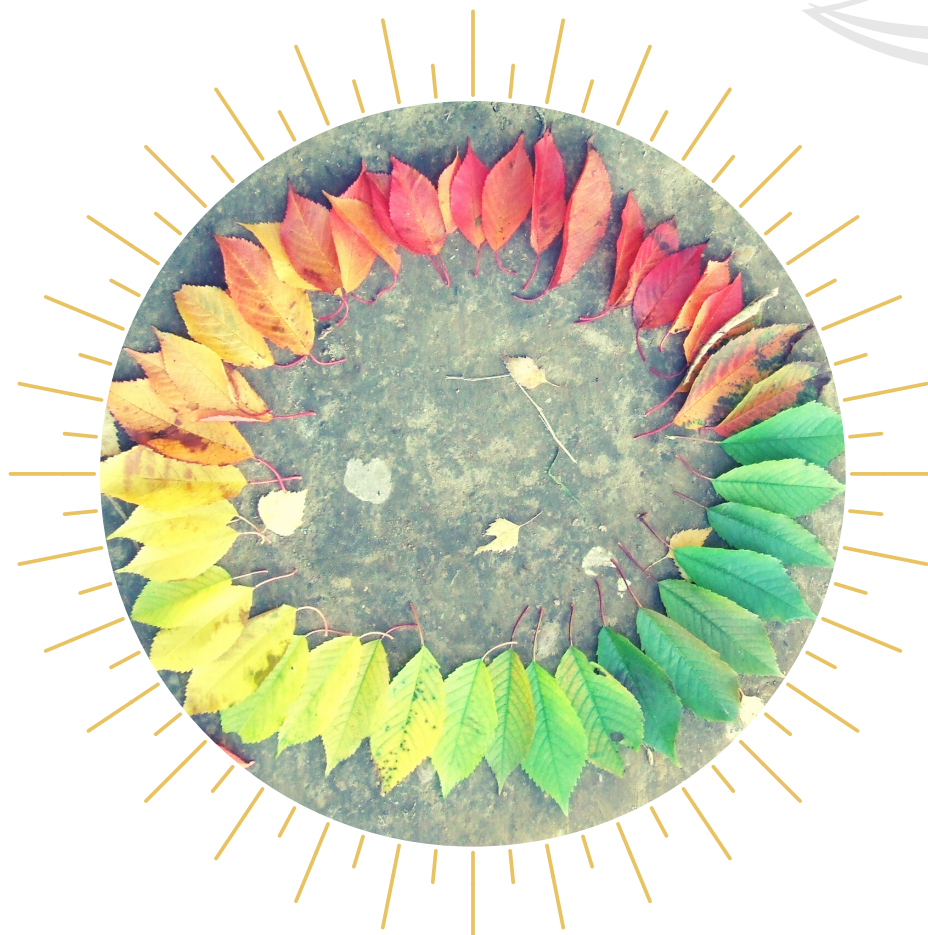
Europejski Fundusz Rozwoju Regionalnego



Jak wykorzystać w aspekcie artystycznym:

Różnorodność kształtów liści w rodzimej przyrodzie jest naprawdę spora. Również liście pochodzące z tego samego drzewa różnią się od siebie wielkością, kształtem (np. liścienie czy liście na pędach odbijających w korzeni) czy fakturą. Na jesień będą się one przebarwiać zyskując w różnych okresach różne kolory. To wspaniały materiał do wykorzystania w pracach artystycznych!

Jesienią, kiedy łatwo będzie zebrać liście w różnych kolorach z ziemi, stwórz z nich kolorowy okrąg, układając je na ziemi w taki sposób obok siebie, aby kolory wydawały się przechodzić jeden w drugi. Taki jesienny land-art możesz pozostawić w miejscu, w którym go stworzysz. Na pewno zaintryguje niektórych spacerowiczów i zachęci do tego, aby uważniej przyglądać się liściom drzew.



Interreg
Polska-Słowacja

Europejski Fundusz Rozwoju Regionalnego



UNIA EUROPEJSKA





Egzemplarz bezpłatny

Wyłącznie odpowiedzialność za zawartość niniejszej publikacji ponoszą jej autorzy i nie może być ona utożsamiana z oficjalnym stanowiskiem Unii Europejskiej. Publikacja zrealizowana w ramach mikroprojektu pt. „Czytanie natury” (INT/EB/BES/1/V/A/0198) współfinansowanego ze środków Europejskiego Funduszu Rozwoju Regionalnego w ramach Programu Współpracy Transgranicznej INTERREG V-A Polska-Słowacja 2014-2020 oraz budżetu państwa.